

## ZMLUVA O NÁJME

Č. NZ\_KMJ\_A/2016

### 1. ZMLUVNÉ STRANY

#### 1.1. Prenajímateľ:

**Obec Komjatice**

sídlo: Nádražná 97, Komjatice 941 06  
IČO: 00308994  
IČ DPH:  
zapísaná: Obchodný reg. Okr. súdu v Nitre  
odd. Po, vl.č. 62/N  
bankové spojenie: VÚB a. s.  
IBAN: SK75 0200 0000 0001 7032 8172  
v mene, ktorého koná : Peter Hlavatý - starosta  
Adresa na doručovanie: Nádražná 97, 941 06 Komjatice

(ďalej len ako „Prenajímateľ“)

#### 1.2. Nájomca:

obchodné meno: **SWAN, a. s.**  
sídlo: Borská 6, 841 04 Bratislava  
IČO: 47 258 314  
IČ DPH: SK2120112522  
DIČ: 2120112522  
zapísaná: v OR Bratislava I, oddiel: Sa, vložka č.: 6198/B  
bankové spojenie: Tatra banka a. s., Bratislava  
číslo účtu / kód banky: 2620726338/1100  
IBAN: SK2111000000002620726338  
SWIFT: TATRSKBX  
v zastúpení: Ing. Jana Vicová,  
Adresa na doručovanie: na základe splnomocnenia z dňa 10. 3. 2016  
Borská 6, 841 04 Bratislava

(ďalej len ako „Nájomca“)

(alebo tiež aj ako „Zmluvné strany“)

1.3. Prenajímateľ a Nájomca uzatvárajú medzi sebou v zmysle ustanovení § 663 a nasl. Občianskeho zákonníka v platnom znení túto zmluvu o nájme (ďalej len ako „Zmluva“).

### 2. PREDMET ZMLUVY

#### 2.1. Na základe Zmluvy:

- 2.1.1. Prenajímateľ prenajíma Nájomcovi plochy na stenách budovy a plochu na streche budovy, v rozsahu, spôsobom a za podmienok ďalej dohodnutých,
- 2.1.2. Prenajímateľ prenajíma Nájomcovi nebytové priestory v budove pre vybudovanie a prevádzkovanie elektronickej komunikačnej siete (špecifikované v článku 3. tejto Zmluvy),
- 2.1.3. Nájomca sa zaväzuje platiť Prenajímateľovi za prenájom plochy na streche budovy a za prenájom nebytových priestorov v budove nájomné vo výške, spôsobom a za podmienok ďalej dohodnutých Zmluvou v článku 5.

### 3. PREDMET NÁJMU

- 3.1. Prenajímateľ je výlučným vlastníkom budovy nachádzajúcej sa v meste Komjatice na ulici Školská, orientačné č. 1 , súpisné č. 462, postavenej na parcele č. 385/7, ktorá je vedená Okresným úradom, odbor katastrálny, na LV č. 1, okres: Nové Zámky, obec: Komjatice, katastrálne územie: Partizánske (ďalej len "**Budova**").
- 3.2. Prenajímateľ prenajíma Nájomcovi plochu (ďalej len „**Plocha**“, ktorej rozsah je špecifikovaný v prílohe č. 1) pre inštaláciu pomocných zariadení, kabeláže a osadenie základňovej stanice LTE (ďalej len „**technické zariadenie**“), ktoré budú umiestnené v zmysle zjednodušenej Projektovej dokumentácie pre ODS, ktorá bude tvoriť Prílohu č. 1 tejto Zmluvy a bude jej neoddeliteľnou súčasťou.
- Prenajímateľ vyhlasuje, že na Predmete nájmu neviazu žiadne ťarchy, záložné práva, predkupné práva, vecné bremená a iné práva tretích osôb, ktoré by mohli akýmkoľvek spôsobom rušiť alebo obmedziť užívanie predmetu nájmu Nájomcom v súlade s touto Zmluvou.

### 4. ÚČEL NÁJMU

- 4.1. Prenajímateľ prenajíma Nájomcovi Predmet nájmu („Plochu“) za účelom umiestnenia technologických zariadení a anténnych jednotiek pre zriadenie a prevádzkovanie verejnej elektronickej komunikačnej siete Nájomcu zriadenej v súlade so zákonom č. 351/2011 Z.z. o elektronických komunikáciách (ďalej len ako „**ZEK**“) a za účelom poskytovania elektronických komunikačných služieb v súlade so ZEK.
- 4.2. Účel nájmu možno zmeniť iba v prípade, ak dá vopred k tomu Prenajímateľ písomný súhlas.

### 5. VÝŠKA, SPLATNOSŤ A SPÔSOB PLATENIA NÁJOMNÉHO

- 5.1. Zmluvné strany sa záväzne dohodli, že výška nájomného za kalendárny rok odo dňa odovzdania predmetu nájmu v zmysle bodu 6.3. tejto zmluvy bola vzájomnou dohodou zmluvných strán stanovená na 2.000,- EUR bez DPH (dvetisíc euro) ročne; ďalej len ako „Nájomné“).
- 5.2. Prenajímateľ nieje platcom DPH.
- 5.3. Nájomné je Nájomca povinný uhrádzať formou polročných splátok vopred priamo na účet Prenajímateľa vedený vo VÚB BANKE č.ú.: 170328172/0200, IBAN: SK75 0200 0000 0001 7032 8172
- 5.4. Súčasťou Nájomného nie je úhrada za spotrebovanú elektrickú energiu.
- 5.5. Ak doba nájmu začne plynúť, alebo sa ukončí v priebehu kalendárneho štvrt'/pol/roka, výška Nájomného bude znížená pomerne podľa počtu dní skutočného nájmu.
- 5.6. Nájomca je povinný uhrádzať Nájomné prevodom alebo vkladom výhradne na bankový účet Prenajímateľa určený v bode 1.1. Zmluvy (ďalej len ako „**Účet**“). Nájomné je zaplatené včas, ak bolo v posledný deň jeho splatnosti pripísané na Účet prenajímateľa.
- 5.7. Zmluvné strany sa dohodli, že ak sa Nájomca dostane do omeškania s platbou Nájomného, Prenajímateľ si môže uplatniť voči Nájomcovi úroky z omeškania vo výške 0,05% z dlžnej sumy za každý deň omeškania.
- 5.8. Zmluvné strany sa záväzne dohodli, že tento článok Zmluvy nadobúda účinnosť dňom protokolárneho odovzdania a prevzatia Predmetu nájmu v zmysle bodu 6.3. tejto Zmluvy.

### 6. DOBA NÁJMU

- 6.1. Nájomný pomer založený Zmluvou sa uzatvára na dobu určitú a to na 10 desať rokov odo dňa Odovzdania predmetu nájmu v zmysle bodu 6.3. Zmluvy (ďalej len ako „**Doba určitá**“). Zmluvné strany sa záväzne dohodli, že Prenajímateľ nie je oprávnený túto Zmluvu akýmkoľvek spôsobom ukončiť v období dvoch rokov odo dňa protokolárneho odovzdania a prevzatia Predmetu nájmu v zmysle bodu 6.3. tejto Zmluvy (ďalej len ako „**Obdobie**“)

- 6.2. Zmluva nadobúda platnosť a účinnosť okamihom jej podpisu oboma zmluvnými stranami s výnimkou článku 5. Zmluvy, ktorý nadobúda účinnosť až dňom protokolárneho odovzdania a prevzatia Predmetu nájmu v zmysle bodu 6.3. tejto Zmluvy.
- 6.3. Odovzdanie Predmetu nájmu sa uskutoční pri začatí inštalačných prác. Zmluvné strany sa záväzne dohodli, že vyhotovia zápisnicu o odovzdaní a prevzatí Predmetu nájmu spresňujúcu stav Predmetu nájmu. Zápisnica uvedená v tomto bode Zmluvy bude tvoriť **Prílohu č. 2** tejto Zmluvy).
- 6.4. Nájomný vzťah založený Zmluvou končí:
  - 6.4.1. po vzájomnej dohode zmluvných strán v písomnej forme;
  - 6.4.2. odstúpením od Zmluvy v zmysle bodov 6.5. až 6.7. tejto Zmluvy;
  - 6.4.3. výpoveďou Nájomcu alebo Prenajímateľa, pričom výpovedná lehota je stanovená na 6 (šesť) mesiacov a začína plynúť prvým dňom kalendárneho mesiaca nasledujúceho po doručení písomnej výpovede druhej Zmluvnej strane. Účinky doručenia výpovede sú splnené aj vtedy, ak si Zmluvná strana túto nevyzdvihne v odbernej lehote, alebo jej prevzatie bezdôvodne odmietne.
  - 6.4.4. Nájomca môže zmluvu vypovedať v prípade zmeny obchodných alebo technických podmienok, vyžadujúcich zmenu usporiadania elektronickej telekomunikačnej siete, v takom prípade je výpovedná lehota stanovená na 3 (tri) mesiace a začína plynúť prvým dňom kalendárneho mesiaca nasledujúceho po doručení písomnej výpovede Prenajímateľovi. Účinky doručenia výpovede sú splnené aj vtedy, ak si Prenajímateľ túto nevyzdvihol v odbernej lehote, alebo jej prevzatie bezdôvodne odmietol.
- 6.5. Nájomca je oprávnený odstúpiť od Zmluvy pri akomkoľvek porušení Zmluvy zo strany Prenajímateľa (podstatnom aj nepodstatnom) v zmysle ustanovenia § 346 Obchodného zákonníka, teda s poskytnutím dodatočnej primeranej lehoty Prenajímateľovi stanovenej dohodou zmluvných strán na 3 mesiace na splnenie si svojej povinnosti.
- 6.6. Prenajímateľ je oprávnený odstúpiť od Zmluvy pri akomkoľvek porušení Zmluvy zo strany Nájomcu (podstatnom aj nepodstatnom) v zmysle ustanovenia § 346 Obchodného zákonníka, teda s poskytnutím dodatočnej primeranej lehoty Nájomcovi na splnenie si svojej povinnosti, ktorá je dohodou zmluvných strán stanovená nasledovne:
  - 6.6.1. v prípade neplatenia Nájomného alebo služieb spojených s týmto nájomným vzťahom je dodatočná primeraná lehota stanovená na 30 dní,
  - 6.6.2. v prípade porušenia akéhokoľvek iného záväzku Nájomcu je dodatočná primeraná lehota stanovená na 3 mesiace.
- 6.7. Odstúpenie od Zmluvy je jednostranným právnym úkonom. Odstúpenie od Zmluvy musí mať písomnú formu, musí v ňom byť uvedený dôvod, pre ktorý Prenajímateľ alebo Nájomca od Zmluvy odstupuje a musí obsahovať podpis Prenajímateľa alebo Nájomcu, inak je odstúpenie neplatné.

## 7. ÚDRŽBA A VYUŽÍVANIE PREDMETU NÁJMU

- 7.1. Nájomca je oprávnený inštalovať na Predmete nájmu konštrukcie/nosiče/držiaky (v zmysle prílohy č. 1) a umiestňovať na nich antény nevyhnutné na uskutočnenie svojich aktivít. Nájomca si zachováva vlastníctvo všetkých zariadení inštalovaných na/v Predmete nájmu a tvoriacich nedeliteľnú súčasť jeho podnikania.
- 7.2. Nájomca je oprávnený z dôvodu poruchy alebo poškodenia zariadenia spôsobené vyššou mocou (napr.: blesk, výchrica, krupobitie) tieto zariadenia vymeniť, resp. opraviť aj bez súhlasu Prenajímateľa.
- 7.3. Nájomca je povinný inštalovať konštrukcie v zmysle bodu 7.1. Zmluvy v dobrom technickom stave a v takomto stave ich udržiavať počas celého trvania nájomného vzťahu.
- 7.4. Nájomca je povinný dodržiavať všetky bezpečnostné predpisy ako aj predpisy o ochrane pred požiarom.
- 7.5. Nájomca zodpovedá Prenajímateľovi za škodu preukázateľne spôsobenú Nájomcom na majetku Prenajímateľa pri inštalácii konštrukcií.
- 7.6. Nájomca zodpovedá za škody spôsobené na majetku Prenajímateľa preukázateľným nepriaznivým pôsobením konštrukcií a zariadení na majetok Prenajímateľa.
- 7.7. Prenajímateľ zodpovedá Nájomcovi za škodu na konštrukciách a zariadení, ktorú úmyselne spôsobil sám alebo osoby, ktorým umožnil prístup do/na Predmet nájmu a neupozornil ich na existenciu zariadení nájomcu.
- 7.8. Drobné opravy a náklady na bežnú údržbu (do 100,00Euro) spojené s využívaním Predmetu nájmu idú na farchu Nájomcu.

- 7.9. Nájomca sa zaväzuje dodať na požiadanie Prenajímateľovi podrobný opis plánovaných prác, ako aj technický projekt inštalácií a zariadení. Pri realizačných prácach sa budú dodržiavať právne predpisy.
- 7.10. Nájomca je oprávnený na svoje vybudované konštrukcie/nosiče/držiaky/výložníky umiestnené v/na Predmete nájmu (v súlade s prílohou č. 1 tejto Zmluvy) umiestňovať ďalšie svoje telekomunikačné zariadenia/antény z dôvodu modernizácie, resp. zvýšenia kvality poskytovaných elektronických komunikačných služieb. Každý takýto zámer je Nájomca povinný ohlásiť Prenajímateľovi minimálne 7 dní vopred, a to písomnou/mailovou formou s priloženým Návrhom Technického riešenia (zjednodušenou Projektovou dokumentáciou). V prípade rozširovania Predmetu nájmu (teda Plochy špecifikovanej v tejto Zmluve) NIE JE Nájomca oprávnený vykonať takúto zmenu/rozšírenie Predmetu nájmu o ďalšiu „Plochu“ bez písomného súhlasu Prenajímateľa alebo uzavretia dodatku k tejto Zmluve.
- 7.11. Prenajímateľ súhlasí s tým, aby Nájomca uzatvoril so spoločnosťou SWAN Mobile, a. s., so sídlom Borská 6, 841 04 Bratislava, IČO: 35 680 202, zapísanej v Obchodnom registri Okresného súdu Bratislava I, oddiel: Sa, vložka č. 2958/B (ďalej len ako „**SWAN Mobile**“) (prípadne spoločnosťami patriacimi do holdingu spoločnosti DanubiaTel, a.s.) zmluvu, na základe ktorej dá Nájomca predmet nájmu do podnájmu spoločnosti SWAN Mobile (prípadne spoločnosťami patriacimi do holdingu spoločnosti DanubiaTel, a.s.) za účelom umiestnenia telekomunikačných nosičov a zariadení.

## 8. OCHRANA PROTI RUŠENIU

- 8.1. Prenajímateľ nie je oprávnený bez predchádzajúceho písomného súhlasu Nájomcu inštalovať akékoľvek zariadenia či už vlastné, alebo inej tretej osoby (napr. ďalšieho nájomcu), ktoré by mohli akýmkoľvek spôsobom ovplyvňovať činnosť zariadení Nájomcu, inak zodpovedá za škody a straty spôsobené prípadným zabránením šíreniu signálu a prenosu dát v zmysle zákona č. 351/2011 o elektronických komunikáciách.
- 8.2. Nájomca vyhlasuje, že ním inštalované rádiokomunikačné zariadenia vrátane anténnych jednotiek nie sú zdraviu škodlivé a nepredstavujú nebezpečenstvo ani pre vysielanie či príjem jestvujúcich zariadení alebo zariadení, ktoré majú byť inštalované a sú homologované osobitne pre príjem televíznych či rádiových programov, elektronických zabezpečovacích systémov alebo iných systémov inštalovaných v mieste Prenajímateľa a využívajúcich rádiové frekvencie.
- 8.3. V prípade, ak by došlo k rušeniu, zmluvná strana spôsobujúca rušenie sa zaväzuje vykonať všetky potrebné opatrenia na jeho odstránenie. V prípade, že táto zmluvná strana nevykoná všetky dostupné opatrenia na odstránenie rušenia v lehote 30 dní od jeho zistenia poškodenou stranou a oznámenia druhej zmluvnej strane v písomnej výzve, má právo poškodená zmluvná strana odstúpiť od zmluvy s účinnosťou odo dňa doručenia odstúpenia od zmluvy druhej zmluvnej strane so 6 mesačnou výpovednou lehotou. Na možnosť odstúpenia od zmluvy je poškodená zmluvná strana povinná druhú zmluvnú stranu v písomnej výzve upozorniť.

## 9. PRÍSTUP K PREDMETU NÁJMU

- 9.1. Prenajímateľ sa zaväzuje zabezpečiť Nájomcovi prístup k Predmetu nájmu 24 hodín denne po celý rok vrátane sobôt, nedeľ a sviatkov v doprovode pracovníka prenajímateľa.
- 9.2. Zmluvné strany sa záväzne dohodli, že Prenajímateľ umožní Nájomcovi inštaláciu kľúčového trezora (ďalej len ako „**Trezor**“), do ktorého budú umiestnené Predmetné kľúče. Presné umiestnenie Trezora si zmluvné strany dohodnú. Jedno vyhotovenie kľúča od Trezora Nájomca poskytne správcovi Budovy alebo zástupcovi vlastníkov bytov. Správca Budovy je povinný v prípade výmeny zámkov na priestoroch potrebných k sprístupneniu Predmetu nájmu bezodkladne, tzn. do 3 pracovných dní odo dňa výmeny zámku, aktualizovať Predmetné kľúče uložené v Trezore tak, aby Nájomca mal v prípade potreby aj naďalej prístup k Predmetu nájmu. V prípade že tak Prenajímateľ neučiní, je Prenajímateľ sám zodpovedný za prípadné poškodenie zámkov pri nutnom zásahu servisnej služby Nájomcu, teda uhradí všetky náklady/škody spojené so servisným zásahom Nájomcu. Prenajímateľ týmto berie na vedomie, že Nájomca prevádzkuje verejnú elektornickú komunikačnú sieť v zmysle ustanovenia § 2 ZEK, čiže je v zmysle platných zákonných a podzákonných noriem platných v Slovenskej republike POVINNÝ odstrániť poruchu na svojich zariadeniach bezodkladne.

- 9.3. Za podmienky, že prístup k Predmetu nájmu je obmedzený nehnuteľnosťou patriacou Prenajímateľovi, alebo vstup je riešený cez vrátnicu/strážnu službu, Nájomca dodá Prenajímateľovi zoznam osôb majúcich oprávnenie na prístup k miestu, kde sa nachádza Predmet nájmu, ktorý bude raz ročne aktualizovaný.

## 10. PRÁVA A POVINNOSTI ZMLUVNÝCH STRÁN

- 10.1. Prenajímateľ je povinný odovzdať Predmet nájmu v stave spôsobilom na dohodnuté užívanie a v tomto stave ho udržiavať. Inak zodpovedá za škodu, ktorá nesplnením jeho povinností Nájomcovi vznikla.
- 10.2. Prenajímateľ je povinný zachovať mlčanlivosť o všetkých skutočnostiach vzťahujúcich sa k Zmluve, Predmetu nájmu, ako aj k objektu inštalovaného zariadenia Nájomcu.
- 10.3. Nájomca je povinný najneskôr sedem dní pred dňom prevzatia predmetu nájmu odovzdať Prenajímateľovi Prílohu č. 1., ak už tak neučinil pri podpise zmluvy.
- 10.4. Nájomca zodpovedá Prenajímateľovi za všetku škodu, ktorú preukázateľne spôsobil sám, príp. jeho zamestnanci alebo obchodní partneri v súvislosti s jeho podnikateľskou činnosťou.
- 10.5. Nájomca je povinný bez zbytočného odkladu oznámiť Prenajímateľovi potrebu opráv, ktoré má Prenajímateľ vykonať a ktoré svojím rozsahom nezodpovedajú bežnej údržbe a drobným opravám a je povinný umožniť vykonanie týchto a iných nevyhnutných opráv. Inak zodpovedá za všetku škodu, ktorá nesplnením týchto jeho povinností vznikla.
- 10.6. V prípade rekonštrukcie budovy nájomca znáša dodatočné náklady s tým spojené, ktoré preukázateľne súvisia s prevádzkou a inštaláciou zariadení a predmetov, ktoré umiestnil na Predmete nájmu.
- 10.7. Nájomca je povinný prenajatému majetku venovať primeranú starostlivosť, predchádzať nežiadúcemu poškodeniu, resp. zničeniu.
- 10.8. V prípade skončenia nájomného vzťahu založeného Zmluvou je Nájomca povinný vrátiť Predmet nájmu v stave, v akom ju prevzal, s prihliadnutím na obvyklé opotrebenie.
- 10.9. Nájomca vykoná demontáž a odvoz zariadení a predmetov, ktoré umiestnil na Predmete nájmu, ktoré tvorili nedeliteľnú časť jeho podnikania, na vlastné náklady a v lehote jedného mesiaca počnúc dňom skončenia nájomného vzťahu, iba ak sa zmluvné strany nedohodli inak. V prípade, že Nájomca si nesplní svoju povinnosť demontáže a odvozu v lehote dohodnutej zmluvnými stranami, Prenajímateľ môže dať demontovať zariadenia Nájomcu a zabezpečiť na náklady Nájomcu ich úschovu.
- 10.10. Nájomca na svoje náklady zabezpečí zriadenie a osobitné fakturačné meranie spotreby elektrickej energie spotrebovanej v súvislosti s prevádzkou jeho zariadení a uzavrie Zmluvu o zriadení odberného miesta s dodávateľom elektrickej energie („ďalej len „SOM“).
- 10.11. Prenajímateľ umožní Nájomcovi zriadenie SOM a súhlasí s využitím existujúceho elektrického rozvodu Budovy a s umiestnením elektromera v existujúcom stúpacom paneli. Prenajímateľ sa zaväzuje udeliť Nájomcovi súhlas na zriadenie SOM pre príslušný podnik distribujúci elektrickú energiu v Budove.
- 10.12. V prípade, že nie je technicky možné, alebo dodávateľ elektrickej energie mešká, alebo nie je schopný/ochotný poskytnúť SOM, tak do času zriadenia SOM Prenajímateľ poskytne jednofázovú elektrickú prípojku 230 V / 25 A. Nájomca bude platby za spotrebovanú elektrickú energiu uhrádzať vždy po uplynutí príslušného kalendárneho mesiaca podľa výšky spotrebovanej elektrickej energie, zistenej podľa merača elektrickej energie umiestneného podľa návrhu technického riešenia a dodaného Nájomcom na náklady Nájomcu. Podkladom pre zaplatenie spotrebovanej elektrickej energie bude faktúra vystavená Prenajímateľom so splatnosťou 21 (dvadsaťjeden) dní odo dňa doručenia faktúry Nájomcovi. Pri nainštalovaní merača elektrickej energie bude počiatočný stav merača odpísaný za prítomnosti Prenajímateľa a Nájomcu a bude zapísaný v zápisnici, ktorá tvorí neoddeliteľnú Prílohu č. 4 Zmluvy.
- 10.13. Prenajímateľ udeľuje Nájomcovi alebo jeho dodávateľom súhlas s inštaláciou telekomunikačných rozvodov v Budove za účelom zabezpečenia pripojenia technológie na verejnú elektronickú komunikačnú sieť/optiku.
- 10.14. Prenajímateľ je povinný písomne ohlásiť Nájomcovi potrebu vykonania opráv, údržby alebo akýchkoľvek iných zásahov na Predmete nájmu alebo na nehnuteľnosti, ktorej súčasťou je Predmet nájmu, ktoré môžu mať vplyv na užívanie Predmetu nájmu v súlade s dojednaným účelom alebo na poskytovanie služieb spojených s užívaním Predmetu nájmu, najmä zásahy, pri ktorých je možné očakávať odstávku dodávky elektrickej energie, a to minimálne 14 dní vopred, cestou bežného styku. V mimoriadnych prípadoch je Prenajímateľ povinný oznámiť

- potrebu vykonania zásahov podľa tohto odseku bez zbytočného odkladu na **Dohľadové centrum** spoločnosti SWAN: **t.č. 0908 706 819, e-mail: helpdesk@swan.sk**. Zoznam kontaktných údajov na osoby Prenajímateľa a Nájomcu potrebných na plnenie Zmluvy tvorí Prílohu č. 3 tejto Zmluvy (ďalej len ako „**Zoznam**“). Každá zo zmluvných strán je oprávnená bez uvedenia dôvodu vymeniť svoje osoby uvedené v Zozname.
- 10.15. Prenajímateľ nie je zodpovedný za škody, ktoré vzniknú Nájomcovi v prípade prerušenia dodávky elektrickej energie, ak Prenajímateľ toto prerušenie nespôsobil úmyselne.
  - 10.16. Prenajímateľ je povinný zdržať sa akéhokoľvek konania, ktorým by rušil Nájomcu vo výkone jeho práv určených Zmluvou.
  - 10.17. Prenajímateľ je povinný informovať prípadného nového správcu/nadobúdateľa o tomto nájomnom vzťahu s Nájomcom.
  - 10.18. Nájomca nemá voči prenajímateľovi nárok na náhradu škody vzniknutej na jeho zariadení požiarom, krádežou alebo živelnou udalosťou. Ak z činnosti nájomcu dôjde k ekologickému zaťaženiu, zodpovednosť príp. sankcie uložené príslušnými orgánmi znáša nájomca sám.
  - 10.19. Všetky škody, ktoré vzniknú na predmete nájmu vybudovaním a prevádzkovaním technického zariadenia nájomcu, je nájomca povinný odstrániť na vlastné náklady v plnom rozsahu a bez nároku na refundáciu škôd, ktoré týmto konaním vzniknú.
  - 10.20. V prípade vzniku poistnej udalosti na majetku prenajímateľa je nájomca povinný túto udalosť prenajímateľovi nahlásiť bezodkladne (najneskôr do 48 hodín). Nájomca je povinný informovať prenajímateľa o poistnej udalosti písomnou formou alebo telefonicky zástupcom Prenajímateľa určených v prílohe č. 3 – Zoznam kontaktov.
  - 10.21. Prenajímateľ a Nájomca sa dohodli, na základe § 6 odsek 2 zákona č. 314/2001 Z.z. o ochrane pred požiarom v znení neskorších predpisov, že nájomca je povinný zabezpečiť v predmete nájmu všetky úlohy ochrany pred požiarom podľa ustanovení tohto zákona. Nájomca sa zároveň zaväzuje dodržiavať aj ostatné povinnosti, ktoré mu v súvislosti s užívaním predmetu nájmu vyplývajú z platných právnych predpisov, najmä zákona č. 364/2004 Z.z. o vodách a o zmene zákona SNR o priestupkoch v znení neskorších predpisov (vodný zákon), zákona č. 223/2001 Z.z. o odpadoch a o zmene a doplnení niektorých zákonov v znení neskorších predpisov a zákona č. 17/1992 Zb. o životnom prostredí v znení neskorších predpisov. V prípade porušenia uvedených povinností zodpovedá nájomca prenajímateľovi za všetky škody, ktoré prenajímateľovi dôsledkom porušenia povinností nájomcom vznikli, resp. sankcie, ktoré boli prenajímateľovi uložené.
  - 10.22. Zmluvné strany konštatujú, že zodpovednosť za revízne správy týkajúce sa bleskozvodov na Budove v zmysle platných právnych predpisov nesie v plnom rozsahu Prenajímateľ.

## 11. ZÁVEREČNÉ USTANOVENIA

- 11.1. Vzťahy zmluvných strán založené Zmluvou, ak ich Zmluva výslovne neupravuje, sa riadia príslušnými ustanoveniami Občianskeho zákonníka v platnom znení a ostatných platných právnych predpisov Slovenskej republiky.
- 11.2. Ak Zmluva neustanovuje inak, všetky nároky vyplývajúce zo Zmluvy musia byť voči druhej strane uplatnené písomne, a to doporučeným listom alebo odovzdané osobne. V prípade poštového styku sa za deň uplatnenia nároku považuje deň doručenia doporučeného listu poštovým úradom na adresu uvedenú na tejto Zmluve, a v prípade, že v budúcnosti dôjde k zmene adresy zmluvnej strany, tak na adresu zmluvnej strany uvedenú v danom čase v príslušnom obchodnom registri. Účinky doručenia písomných podaní sú na účely Zmluvy splnené aj vtedy, ak príjemca príslušného podania si toto nevyzdvihol v odbernej lehote, alebo jeho prevzatie bezdôvodne odmietol.
- 11.3. Akékoľvek zmeny a doplnky Zmluvy musia mať písomnú formu a musia byť podpísané oboma zmluvnými stranami.
- 11.4. Zmluva je vyhotovená v 5 (piatich) rovnopisoch, 2 (dva) rovnopisy pre Prenajímateľa, a 3 (tri) pre Nájomcu.
- 11.5. Zmluvné strany si Zmluvu prečítali, všetky jej ustanovenia sú im jasné a zrozumiteľné, pričom vyjadrujú ich slobodnú a vážnu vôľu zbavenú akýchkoľvek omylov, na dôkaz čoho pripájajú svoje podpisy.

**Prílohy:**

- Príloha č. 1: Projektová dokumentácia pre ODS
  - Príloha č. 2: Zápisnica o preberacom konaní - začatie stavby
  - Príloha č. 3: Zoznam kontaktných údajov
  - Príloha č. 4: Zápisnica o preberacom konaní - ukončenie stavby
- Splnomocnenie zo dňa 10.3.2016

Prílohy č. 2 a 4 sa k Zmluve pripoja po začatí, resp. ukončení stavby

**za Prenajímateľa**

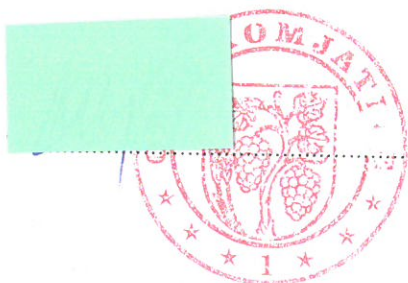
V Komjaticiach .....

Dňa 14. 10. 2016 .....

**za Nájomcu**

V Bratislave .....

Dňa 13. OKT. 2016 .....



**SWAN**  
31  
SWAN, a.s.  
Borská 6  
841 04 Br  
IČO: 47 2  
IČ DPH: A

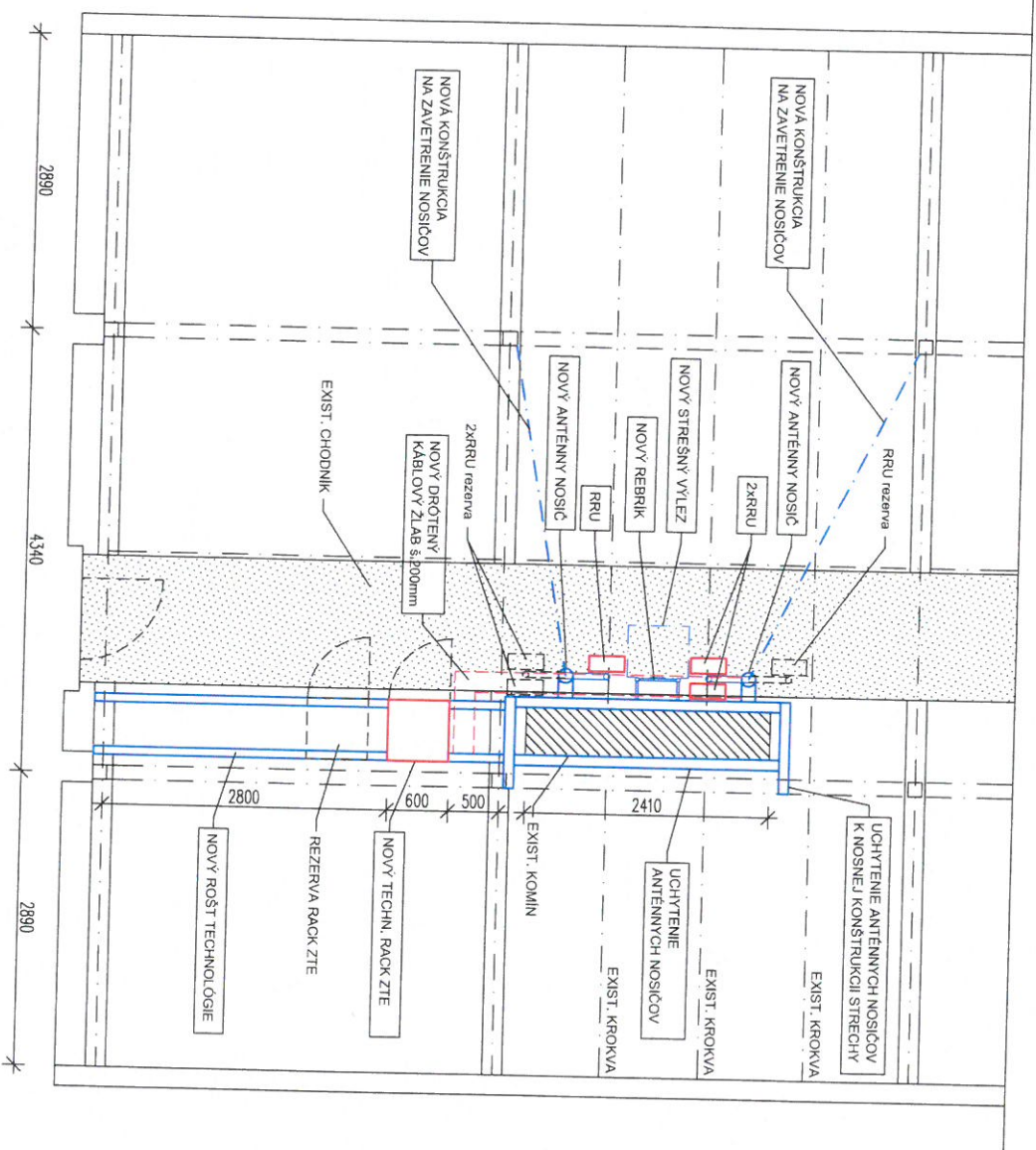
Ing. Jana Vicová  
Na základe splnomocnenia

Príloha č. 3 – Zoznam kontaktov

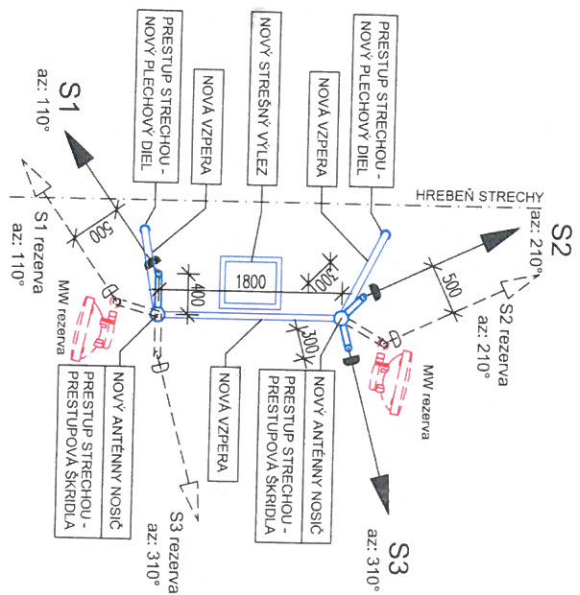
Prenajímateľ	Nájomca
Nahlásenie poruchy a technických problémov	
	Email: <a href="mailto:helpdesk@swan.sk">helpdesk@swan.sk</a> Telefón: +421 2 350 00999 Mobil: + 421 908 706 819
Komunikácia vo veciach správy zmluvy	
Meno a Priezvisko: <i>Peter HLAVATÝ</i> Názov pozície: <i>starosta</i> Email: <i>starosta@komjatice.sk</i> Telefón: <i>0905 444 014</i>	Telefón: +421 2 350 00557 Email: <a href="mailto:najom@swan.sk">najom@swan.sk</a> Email: <a href="mailto:swan.faktury@swan.sk">swan.faktury@swan.sk</a>
Komunikácia vo veciach ostatných	
Meno a priezvisko: <i>Ing. Peter ROSKOVIAK</i> Názov pozície: <i>riadiť kľúčník</i> Email: <i>es@komjatice.sk</i> Telefón: Mobil: <i>0908 095 404</i>	Meno a priezvisko: Ján Čuchran Názov pozície: Email: <a href="mailto:jan.cuchran@swan.sk">jan.cuchran@swan.sk</a> Telefón: Mobil: +421 905 602 465



**PÓDORYS PODKROVIA**  
MIERKA 1:50



**PÓDORYS STRECHY**  
MIERKA 1:50



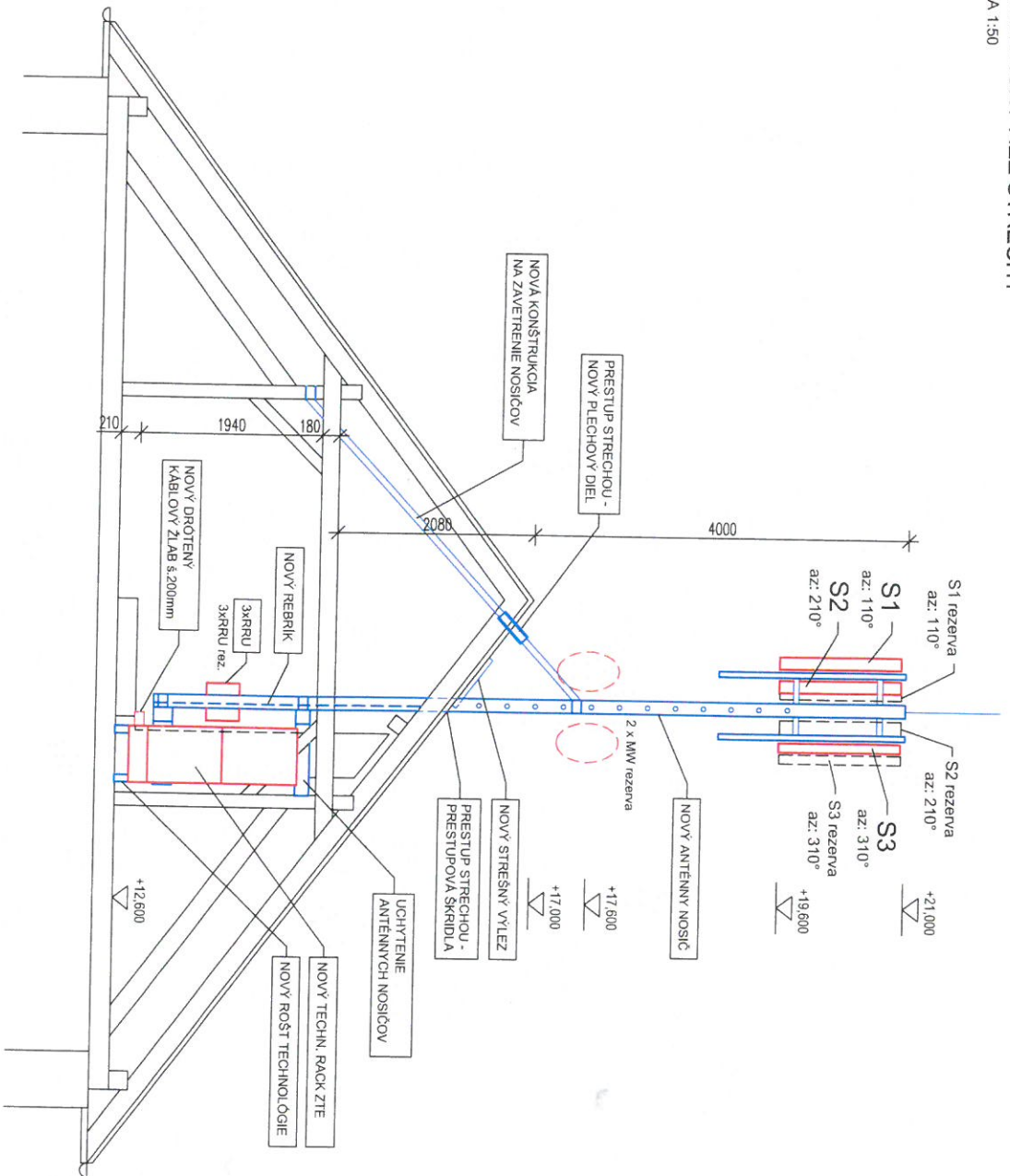
**POZNÁMKY**

NAD CHODNÍKOM PRED PAKMI NAMONTOVAŤ SVETLO. VYPÍNAČ UMIESŤNIŤ VEDLA DVERÍ.

zodpovedný projektant:	Ing. Zsolt Nagy	Investor:	SVIATÍ MOHLE, a.s., Boršák 6, 841 04 Bratislava	stupň:	projekt
vypracoval:	Ing. Zsolt Nagy	obstarávateľ projektu:	3Connect, s.r.o., DUNAJSKÁ STREDA	obhľadene	obhľadene
trazov starý:	Základňová stanica Komjatice_škola	spracovateľ projektu:	3Connect, s.r.o., DUNAJSKÁ STREDA	časť projektu	časť projektu
obšah výkresu:	PÓDORYSY	miesto stavby:	exst. budova ZŠ, č.p. 385/7, k.ú. Komjatice	stavebná časť	stavebná časť
		trazov starý:	Základňová stanica Komjatice_škola	formát:	2 x A4
		obšah výkresu:	PÓDORYSY	datum:	09/2016
				mierka:	1:50
				č. výkresu:	2.

# SCHEMATICKÝ REZ STRECHY

MIERKA 1:50



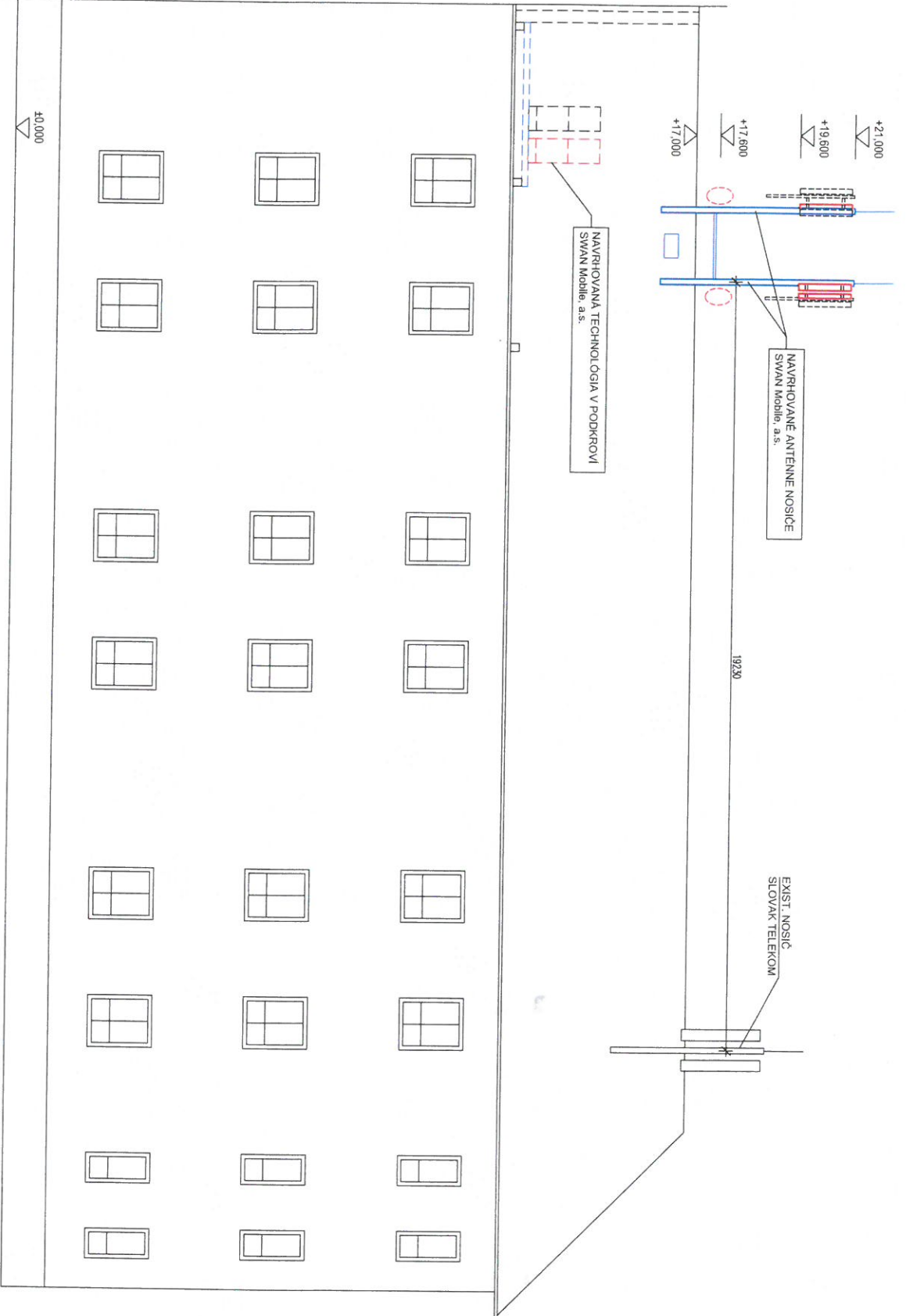
## POZNÁMKY

NAD CHODNÍKOM PRED RACKMI NAMONTOVAŤ SVETLO, VÝHŇAČ UMIESŤNIŤ VEDLA DVERÍ.

zodpovedný projektant:	Ing. Zsolt Nagy	investor:	SIVAN Mobile, a.s., Boršádky 6, 841 04 Bratislava	stupň:	
vyrábajúci:	Ing. Zsolt Nagy	obstarávateľ projektu:	3Connect, s.r.o., DUNAJSKÁ STREDA	projekt:	ohlásenie
		spracovateľ projektu:	3Connect, s.r.o., DUNAJSKÁ STREDA	časť projektu:	stavebná časť
		miesto stavby:	exstl. budova ZŠ, č.p. 3857, k.ú. Komjatice	formát:	2 x A4
názov stavby:	Základňová stanica Kompatice_škola			dátum:	09/2016
obsah výkresu:	SCHEMATICKÝ REZ STRECHY			č. výkresu:	
					3.

# ČELNÝ POHLAD BUDOVY

MIERKA 1:100



zodpovedny projektant:	Ing. Zsolt Nagy	Investor:	SWAN Mobile, a.s., Borská 6, 841 04 Bratislava	stupok:	projekt:
vyraboval:	Ing. Zsolt Nagy	obstaravatel projekt:	3Comnet, s.r.o., DUNAJSKA STREDA	ohlásenie	
		spracovatel projekt:	3Comnet, s.r.o., DUNAJSKA STREDA	časť projektu:	
		miesto stavby:	exist. budova ZŠ, č.p. 3857, k.ú. Komjatice	stavbná časť	
názov stavby:	Základňová stanica Komjatice škola			formát:	mietka:
obsah vykreau:	ČELNÝ POHLAD BUDOVY			2 x A4	1:100
				dátum:	č. vykreau:
				09/2016	4.
				NZ_KMJ_A	

Zoznam osôb oprávnených pre rok 2016 na prístup k inštalovanej technológii spoločnosti SWAN, a.s. ; SWAN Mobile a.s.

Meno a priezvisko	Č. OP	Firma	KRAJ
Ábel Maroš		SWAN, a.s.	západ, stred, východ
Bačík Matej		SWAN, a.s.	západ
Bardák Martin		SWAN KE, s.r.o.	východ
Barlík František		SWAN KE, s.r.o.	východ
Bartál Eugen		SWAN, a.s.	západ
Bieleková Beatrix		SWAN, a.s.	západ
Braniša Juraj		SWAN, a.s.	západ
Burín Oto		SWAN, a.s.	západ
Cuninka Milan		SWAN, a.s.	západ, stred
Daniel Plavucha		SWAN, a.s.	západ, stred
Ďurčov Ján		SWAN, a.s.	stred
Ďurica Michal		SWAN, a.s.	západ, stred, východ
Durkot Ivan		SWAN, a.s.	západ
Fančovič Jakub		SWAN, a.s.	západ
Fano Michal		SWAN, a.s.	západ, stred, východ
František Sivek		SWAN, a.s.	západ, stred, východ
Gábor Roman		SWAN KE, s.r.o.	východ
Gabriel Švajko		SWAN, a.s.	západ, stred, východ
Gaj Roman		SWAN KE, s.r.o.	východ
Gecík Pavol		SWAN, a.s.	západ
Goban Marko		SWAN, a.s.	západ
Gordan Ľubomír		SWAN KE, s.r.o.	východ
Grác Andrej		SWAN MS, s.r.o.	západ
Gramblička Pavol		SWAN, a.s.	západ
Hambálek Ján		SWAN KE, s.r.o.	východ
Hanáček Michal		SWAN MS, s.r.o.	západ
Hejduk Václav		SWAN MS, s.r.o.	západ
Holčík Štefan		SWAN, a.s.	západ
Horský Stanislav		SWAN, a.s.	západ
Horváth Jozef		SWAN, a.s.	západ
Chromč Michal		SWAN, a.s.	západ, stred, východ
Ivan Ďurčík		SWAN, a.s.	západ, stred
Ivan Mendel		SWAN, a.s.	západ, stred, východ
Jakubec Marián		SWAN, a.s.	západ
Jankovec Jozef		SWAN MS, s.r.o.	západ
Jaroslav Huba		SWAN, a.s.	stred, východ
Jozef Gürtler		SWAN, a.s.	východ
Jozef Marek		SWAN, a.s.	západ, stred, východ
Jurčo Marek		SWAN, a.s.	západ
Kadlečík Martin		SWAN, a.s.	západ
Kňazovič Pavel		SWAN, a.s.	západ
Kocák David		SWAN KE, s.r.o.	východ
Kohút Jozef		SWAN, a.s.	západ, stred, východ
Kolečáni Miroslav		Amtel Slov. sro.	západ, stred, východ
Kollárik Peter		SWAN, a.s.	západ, stred, východ
Konečný Peter		SWAN, a.s.	západ, stred, východ
Kopper Rastislav		SWAN, a.s.	západ, stred, východ

Zoznam osôb oprávnených pre rok 2016 na prístup k inštalovanej technológii spoločnosti SWAN, a.s. ; SWAN Mobile

Meno a priezvisko	Č. OP	Firma	KRAJ
Korienek Milan		SWAN MS, s.r.o.	západ
Koscelanský Samuel		SWAN, a.s.	západ, stred, východ
Koszorús Lórant		SWAN, a.s.	západ
Krivda Ondrej		SWAN, a.s.	západ
Kulcsár Marcel		SWAN, a.s.	západ
Lauro Martin		SWAN, a.s.	stred
Lehotský Jozef		SWAN, a.s.	západ
Lengyel Filip		SWAN KE, s.r.o.	východ
Lipták Miloš		SWAN, a.s.	západ
Lovaš Peter		SWAN, a.s.	západ
Majer Ján		SWAN, a.s.	stred
Marián Fotul		SWAN, a.s.	západ, stred, východ
Martin Karas		SWAN, a.s.	západ
Martin Plavucha		SWAN, a.s.	západ, stred, východ
Martin Poláček		SWAN, a.s.	západ, stred, východ
Martvoň Marek		SWAN, a.s.	západ
Maurský Peter		SWAN, a.s.	západ
Mihalík Miroslav		SWAN, a.s.	západ
Michal Ďurica		SWAN, a.s.	západ, stred, východ
Michal Ligač		SWAN, a.s.	západ, stred, východ
Milan Foltin		SWAN, a.s.	západ, stred, východ
Monček Peter		SWAN MS, s.r.o.	západ
Néma Ján		SWAN, a.s.	západ, stred
Nemoga Gallo Matúš		SWAN, a.s.	stred
Norbert Kabáč		SWAN, a.s.	západ, stred, východ
Okál Róbert		SWAN, a.s.	západ, stred, východ
Olejár Peter		SWAN, a.s.	západ, stred, východ
Orisko Erik		SWAN, a.s.	západ
Ošvát Štefan		SWAN, a.s.	západ
Pagáč Milan		SWAN, a.s.	západ, stred, východ
Paldan Filip		SWAN, a.s.	západ, stred, východ
Pavlík Michal		SWAN, a.s.	západ
Pecha Milan		SWAN KE, s.r.o.	východ
Pénzeš Stanislav		SWAN, a.s.	západ
Peter Fabo ml.		SWAN, a.s.	západ, stred
Peter Šindler		SWAN, a.s.	západ, stred, východ
Petrík Marek		SWAN, a.s.	stred
Petrovič Andrej		SWAN, a.s.	stred
Piatrik Peter		SWAN, a.s.	západ
Pipa Ladislav		SWAN KE, s.r.o.	východ
Polahár Marek		SWAN, a.s.	východ
Puss Adrián		SWAN, a.s.	západ, stred, východ
Rigotti Vladimír		SWAN, a.s.	západ
Rišáni Lukáš		SWAN, a.s.	západ
Roman Krajčovič		SWAN, a.s.	západ, stred
Rusko Branislav		SWAN, a.s.	stred
Ryban Adam		SWAN, a.s.	západ
Saladi Richard		SWAN KE, s.r.o.	východ

Meno a priezvisko	Č. OP	Firma	KRAJ
Schreiber Filip		SWAN, a.s.	západ
Sirota Radoslav		SWAN, a.s.	západ
Slavkovský Marián		SWAN, a.s.	západ
Sražanec Ondrej		SWAN, a.s.	západ
Struhár Pavol		SWAN, a.s.	západ
Szabo Tomáš		SWAN, a.s.	západ
Szerda Ján		SWAN, a.s.	západ, stred, východ
Šimko Milan		SWAN, a.s.	západ
Škobják Tibor		SWAN KE, s.r.o.	východ
Špak Rastislav		SWAN, a.s.	západ, stred
Štefák Marián		SWAN, a.s.	západ
Teplanský Marián		SWAN, a.s.	západ
Tomáš Gondek		SWAN, a.s.	západ, stred, východ
Tomáš Procháška		SWAN, a.s.	západ, stred
Tonheiser Tomáš		SWAN, a.s.	stred
Turanský Daniel		SWAN, a.s.	západ
Turčan Jozef		SWAN, a.s.	stred
Vališ Roman		SWAN KE, s.r.o.	východ
Varačka Ľubomír		SWAN, a.s.	západ, stred, východ
Viest Fedor		SWAN, a.s.	západ
Višňovský Miroslav		SWAN, a.s.	západ, stred
Žák Tomáš		SWAN, a.s.	západ
Žiška Michal		SWAN, a.s.	západ

**Kontaktné miesto pre veci technické:**

Dohľadové centrum (Hotline), tel. č.: 02/35 000 999, mobil: 0908 706 819, e-mail: [helpdesk@swan.sk](mailto:helpdesk@swan.sk)

**Kontaktné miesto pre veci zmluvné:**

[najom@swan.sk](mailto:najom@swan.sk)

[Olga Činaková,](mailto:Olga.Cinakova@swan.sk)

tel. č.: 02/35 000 530, e-mail: [olga.cinakova@swan.sk](mailto:olga.cinakova@swan.sk)

[Monika Jakubiková,](mailto:Monika.Jakubikova@swan.sk)

tel. č.: 02/35 000 519, e-mail: [monika.jakubikova@swan.sk](mailto:monika.jakubikova@swan.sk)

[Livia Paškalová](mailto:Livia.Paskalova@swan.sk)

tel. č.: 02/35 000 311, e-mail: [livia.paskalova@swan.sk](mailto:livia.paskalova@swan.sk)

[Kamila Vávrová](mailto:Kamila.Vavrova@swan.sk)

tel. č.: 02/35 000 312, e-mail: [kamila.vavrova@swan.sk](mailto:kamila.vavrova@swan.sk)

**Poštová adresa:**

SWAN, a. s., Borská 6, 841 04 Bratislava, tel. č.: 02/ 35 000 100, fax: 02/35.000.799

za Nájomcu

V Bratislave, 16.8.2016

Vladimír Špes, vedúci ONZIČ

**SWAN**  
 04  
 SWAN, a. s.  
 Borská 6  
 841 04 Bratislava  
 IČO: 47 258 314  
 IČ DPH: SK2120112522

## PLNOMOCENSTVO

### 1. Splnomocniteľ

#### 1.1. Identifikácia Splnomocniteľa

obchodné meno : SWAN, a.s.  
sídlo : Borská 6, 841 04 Bratislava,  
IČO : 47 258 314  
zapísaná : v Obchodnom registri Okresného súdu Bratislava I  
odd.: Sa  
vložka č.: 6198/B  
v zastúpení : Ing. Juraj Ondriš, predseda predstavenstva  
Ing. Miroslav Strečanský, člen predstavenstva

### 2. Splnomocnenec

#### 2.1. Identifikácia Splnomocnenca

titl., meno a priezvisko : Ing. Jana Vicová  
bydlisko :   
rodné číslo : 

### 3. Plnomocenstvo

Splnomocniteľ týmto v zmysle ust. § 31 a nasl. Občianskeho zákonníka

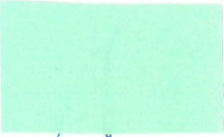
#### **splnomocňuje**

Splnomocnenca, aby v mene Splnomocniteľa vykonával všetky nasledovné činnosti:


- Dojednával zmluvné vzťahy,
- Podpisoval zmluvy o nájme, ktorých predmetom je umiestnenie technológií a technologických celkov,
- všetky právne úkony súvisiace so zabezpečením distribúcie elektriny do odberných miest splnomocniteľa, so zriadením odberných miest elektrickej energie, ich zmenami a rušením voči prevádzkovateľom distribučných sústav, dodávateľom elektrickej energie a iným osobám. V rámci splnomocnenia je splnomocnenec oprávnený podpisovať žiadosti, zmluvy, dohody a iné právne dokumenty v mene splnomocniteľa.

Splnomocnenec, nie je oprávnený v rámci tohto plnomocenstva poveriť, resp. splnomocniť na vykonanie rozsahu činností obsiahnutých v plnomocenstve iné tretie osoby.

za Splnomocniteľa:  
SWAN, a.s.

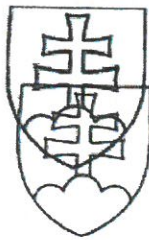
podpis :   
meno : Ing. Juraj Ondriš  
funkcia : predseda predstavenstva  
dátum : v Bratislave, 10.3.2016

SWAN, a.s.

podpis :   
meno : Ing. Miroslav Strečanský  
funkcia : člen predstavenstva  
dátum : v Bratislave, 10.3.2016

Toto plnomocenstvo v plnom rozsahu prijímam:

podpis :   
meno : Jana Vicová  
dátum : v Bratislave, 10.03.2016

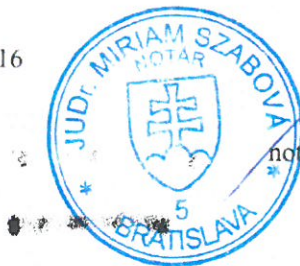


## OSVEDČENIE

o pravosti podpisu

Podľa knihy osvedčovania pravosti podpisov osvedčujem pravosť podpisu: **Ing. Miroslav Strečanský**, dátum narodenia [REDACTED] bytom **Bratislava**, [REDACTED] ktorého(ej) totožnosť som zistil(a) zákonným spôsobom, spôsob zistenia totožnosti: platný doklad totožnosti - úradný doklad: Občiansky preukaz, séria a/alebo číslo [REDACTED] ktorý(á) listinu predou mnou vlastnoručne podpísal(a). Centrálny register osvedčených podpisov pridelil podpisu poradové číslo **O 190611/2016**.

Bratislava - Karlova Ves dňa 10.3.2016



[REDACTED]  
JUDr. Natália Smrečanská  
notársky kandidát poverený  
notárom JUDr. Miriam Szabovou  
so sídlom v Bratislave

**Upozornenie!** Notár legalizáciou  
neosvedčuje pravdivosť skutočností  
uvádzaných v listine (§58 ods. 4  
Notárskeho poriadku)



## OSVEDČENIE

o pravosti podpisu

Podľa knihy osvedčovania pravosti podpisov osvedčujem pravosť podpisu: **Ing. Juraj Ondriš**, dátum narodenia [REDACTED], bytom **Bratislava**, [REDACTED] ktorého(ej) totožnosť som zistil(a) zákonným spôsobom, spôsob zistenia totožnosti: platný doklad totožnosti - úradný doklad: Občiansky preukaz, séria a/alebo číslo: [REDACTED] ktorý(á) listinu predou mnou vlastnoručne podpísal(a). Centrálny register osvedčených podpisov pridelil podpisu poradové číslo **O 193256/2016**.

Bratislava dňa 10.3.2016

**Upozornenie!** Notár legalizáciou  
neosvedčuje pravdivosť skutočností  
uvádzaných v listine (§58 ods. 4  
Notárskeho poriadku)



[REDACTED]  
Miriam Pfeilerová  
notársky koncipient  
poverený notárom  
JUDr. Agátou Wiegerovou