

OBEC KOMJATICE

Č.p.

Počet príloh:

Schvaľujem :

Peter HLAVATÝ

STAROSTA OBCE**PLÁN EVAKUÁCIE OBCE**
(UMIESTNENIE EVAKUOVANÝCH)**O b s a h :****I. TEXTOVÁ ČASŤ****1. Zámer zabezpečenia, riadenia a vykonania evakuácie**

príloha č. 1

- a) Hlavná úloha
- b) Miesto činnosti evakuačnej komisie a evakuačných zariadení
- c) Časové normy evakuácie
- d) Trasy presunu
- e) Predpoklad počtov evakuovaných (umiestnených osôb)
- f) Priestor evakuácie - ubytovania
- g) Informácie a spôsob ich predkladania

2. Evakuačná komisia, evakuačné zariadenia

príloha č. 2

- a) Prehľad zloženia, vyznamenania, zvolania a spojenia členov evakuačnej komisie
- b) Prehľad zloženia, vyznamenania, zvolania a spojenia evakuačných zariadení
- c) Plán spojenia evakuačnej komisie a evakuačných zariadení
- d) Plán prípravy evakuačnej komisie
- e) Kópie vydaných dekrétov

3. Počty evakuovaných osôb

príloha č. 3

- a) Prehľad počtov ubytovaných osôb

4. Odborné zabezpečenia evakuácie

príloha č.4

- a) poriadkové a bezpečnostné
- b) dopravné
- c) zdravotnícke
- d) zásobovacie
- e) veterinárne

5. Pomocná dokumentácia

príloha č. 5

- a) Relácie do miestneho rozhlasu
- b) Príkaz na ubytovanie
- c) Prehľad o umiestnení umeleckých a kultúrnych pamiatok, cenných materiálnych hodnôt a zásob, technických zariadení

6. Výpis dokumentácie pre evakuačné zariadenia

príloha č. 6

- a) Stanica výstupu evakuovaných
- b) Regulačné stanovište
- c) Miesto ubytovania evakuovaných

7. Plán prípravy evakuačnej komisie

príloha č. 7

- a) zasadnutia evakuačnej komisie
- b) pracovné stretnutia vedúcich evakuačných zariadení

8. Záznam správ a hlásení

príloha č. 8

- a) záznam prijatých správ
- b) záznam odoslaných správ
- c) záznam o vykonaných zmenách a opravách

II. GRAFICKÁ ČASŤ

Plán evakuácie obce..... Zámer zabezpečenia riadenia a vykonania

1.

Zámer zabezpečenia, riadenia a vykonania evakuácie

a) Hlavná úloha

Hlavnou úlohou je zabezpečiť vhodné ubytovacie kapacity pre dočasný pobyt evakuovaných osôb z obcí Jatov, Selice, Dolný Pial, Horný Pial, Iňa a Lula, zabezpečiť evakuovaným podľa potreby jednotlivých skupín a vlastných možností potrebnú starostlivosť, zapojenie do pracovného pomeru alebo učebného procesu. Úloha sa realizuje na základe "Rozhodnutia Obvodného úradu v Nových Zámkoch, číslo..... zo dňa.....

b) Miesto činnosti evakuačnej komisie a evakuačných zariadení:

- miesto činnosti evakuačnej komisie – Obecný úrad , Nádražná 97
- Stanica výstupu evakuovaných , adresa – Železničná stanica , Hradská 43
- Regulačné stanovište, adresa – Odstavná plocha pred Železničnou stanicou

- Miesto ubytovania evakuovaných :

- č.1, ZŠ ,Školská 1 počet evakuovaných - 1 200
- č.2, Kult. Dom Nám. O. Cabana 25 počet evakuovaných - 700
- č.3, PPD Štúrova 27 počet evakuovaných - 500
- č.4, STAVMEX, Dolná 18 počet evakuovaných - 500
- č.5, Dom opatrovateľ.služby počet evakuovaných - 300
- č.6, Osobitná škola, Horná3 počet evakuovaných - 100
- č.7, Stará škola , Horná 4 počet evakuovaných - 200
- č.8, Kino , Nám. O. Cabana 18 počet evakuovaných - 200

d) Časové normy evakuácie

1. Evakuačné komisie a evakuačné zariadenia sa na plnenie úloh uvádzajú do pohotovosti takto:

- evakuačná komisia do 3 hodín
- stanica výstupu evakuovaných do 5 hodín
- regulačné stanovište do 5 hodín
- miesto ubytovania evakuovaných do 5 hodín

Evakuácia sa skončí spravidla do 72 hodín.

Pri realizácii krátkodobej evakuácie sa časové normy upravujú primerane podľa konkrétnych podmienok.

e) Trasy presunu

Zo stanice výstupu evakuovaných cez regulačné stanovište do miest ubytovania.

1. Peši (trasa) :

1. Železničná stanica, odstavná plocha pred Železničnou stanicou, Hradská, F.Kráľ'a, - ZŠ.
2. Železničná stanica, odstavná plocha pred Železničnou stanicou, Hradská, Dolná18 STAVMEX
3. Železničná stanica , odstavná plocha pred Železničnou stanicou, Hradská, Nádražná, Nám. O. Cabana 25 - Kult. Dom
4. Železničná stanica , odstavná plocha pred Železničnou stanicou, Hradská, Dolná, Štúrova 22 - Dom opatr. služby
5. Železničná stanica, odstavná plocha pred Železničnou stanicou, Hradská, Nádražná, Nám. O. Cabana 18. - Kino
6. Železničná stanica, odstavná plocha pred Železničnou stanicou, Hradská, Nádražná, Nám. O. Cabana, Horná 3 - Osobitná škola
7. Železničná stanica, odstavná plocha pred Železničnou stanicou, Hradská, Nádražná, Nám. O. Cabana, Horná 4 - Stará škola
8. Železničná stanica, odstavná plocha pred Železničnou stanicou, Hradská, Dolná - smer obec Černík - PPD Komjatice

2. Dopravnými prostriedkami : Vid'. Odst. 1

-
-
-
-
-

**f) Predpoklad počtov evakuovaných (umiestnených osôb) Maximálne – 3 623 osôb
/Jatov+ Selice /**

Deti MŠ / zamestnanci MŠ /

Deti ZŠ / zamestnanci ZŠ /

Matky v domácnosti s deťmi
deti / dospelí /

Zdravotne postihnutí občania
z domácnosti
postihnutí / opatrovatelia /

Deti zo zdravotníckych zariadení
a zariadení sociálnej starostlivosti
deti / personál /

Ostatní chorí zo zdravotníckych zariadení
a zariadení sociálnej starostlivosti
chorí / personál /

Zamestnanci právnických a fyzických
osôb

Ostatné obyvateľstvo

Evakuáciou sa rozumie odsun ohrozených osôb, zvierat a vecí v prípade ohrozenia, po vzniku mimoriadnej udalosti alebo za vojnového stavu a vojny,

Evakuáciu zabezpečiť, riadiť a vykonať z dôvodu do
priestorov stanovených v rozhodnutí Okresného úradu v č.

Stanovené priestory:

V okrese

V obci

Počet obyvateľov

Trasy presunu: (číslo cesty, obce po trase, kontrolné stanovište)

.....
.....
.....
.....
.....

g) Informácie a spôsob ich predkladania

1. Správy o stave a priebehu evakuácie k 6.00 hod. a k 18.00 hod. predkladajú denne
 - evakuačné zariadenia evakuačnej komisii obce do 6.30 hod. a 18.30 hod.
 - evakuačná komisia obce evakuačnej komisii okresu do 7.00 hod. a do 19.00 hod.
2. Správy o dosiahnutí pohotovosti evakuačnej komisie a evakuačných zariadení, o začatí evakuácie, skončení evakuácie a o udalosti narúšajúcej evakuáciu sa predkladajú ihneď.

2.

Evakuačná komisia, evakuačné zariadenia

a) Prehľad zloženia, vyznamenania, zvolania a spojenia členov evakuačnej komisie

Por. č.	Funkcia Meno a priezvisko	Pracovisko č.t.	Bydlisko č.t.
1	Predseda Hlavatý Peter	035/6591 070	Hurbanova 20 Komjatice 035/6591 305
2	zástupca starostu -člen Dr. Galbavý Ľudovít PhD	035/6591 070	Gen. Svobodu 9 Komjatice
3	Prednosta Ocu – referent člen Švec Jozef	035/6591 070	F. Kráľ'a 1 Komjatice
4	Soc. odbor a podnikateľ'ská činnosť člen Hlavatá Eva	0908710968	Hurbanova 20 Komjatice 035/6591 305
5	policajný zboru- člen Dragúň Dušan	0908751594	Hviezdoslavova 44 Komjatice
6	oblasti zdravotníctva člen MUDr. Jaško Martin	0908727687	Nádražná 1 Komjatice
7	sociálnych vecí -člen Mgr. Uhríková Monika	0917944248	Hviezdoslavova 8 Komjatice
8	Veterinár člen Ficzová Ľudmila	0915123187	28.Marca Komjatice
9	Oblasť školstva člen Mgr. Gocníkova Marta	0908095404	Hradská 17 Komjatice 035/6591 219
10	Odbor výstavby Ocu – dopravy člen Ing. Machata Peter	0905603208	Gen. Svobodu 17 Komjatice

b) Kópie vydaných dekrétov
- priložené

c) Prehľad zloženia, vyznamenania, zvolania a spojenia evakuačných zariadení

Stanica výstupu evakuovaných adresa – miesto činnosti - **Železničná stanica, Hradská 43**
č.- t. 035/6591 221 počet evakuovaných – 3 623 osôb

Por. č.	Funkcia Meno a priezvisko	Pracovisko č.t.	Bydlisko č.t.
1	vedúci Rudolf Uvíra	dôchodca	Nádražná 40
2	regulovčík Anton Behul	dôchodca	Vinohradská 93 035/65910504
3	zdravotník Eva Kitková	dôchodca	Bernolákova 1
x	pisár Beáta Porubská	Ocú 035/6591213	Štúrova 3

Regulačné stanovište adresa – miesto činnosti - **odstavná plocha pred Železničnou stanicou**

č.- t. 035/6591 221počet evakuovaných3 623.....

Por. č.	Funkcia Meno a priezvisko	Pracovisko č.t.	Bydlisko č.t.
1	vedúci Mgr.Emil Vrabec	Ocú 035/6591 070	Nádražná 54 0905216557
2	regulovčík Ivan Molnár	dôchodca	Kornilcevova 11
x	zdravotník Mária Kajanová		Partizánska 46

Miesto ubytovania č. 1 adresa – miesto činnosti...**Základná škola, Nám. O. Cabana**
 č.- t. ...035/6591 219 počet evakuovaných ...1 200.....

Por. č.	Funkcia Meno a priezvisko	Pracovisko č.t.	Bydlisko č.t.
1	Vedúci Mgr.Pavol Barta	dôchodca	Družstevná 9
2	regulovčik Mgr. Lubomír Martiš	ZŠ 035/6591 219	F.Kráľ'a 1
x	zdravotník Mária Šulíková	dôchodca	Partizánska 20
	MTZ Mgr.Mária Derďáková	ZŠ 035/691 219	Hviezdoslavova 32

Miesto ubytovania č. 2 adresa – miesto činnosti..., **Kult. Dom Nám.Cabana 25**
 č.- t.počet evakuovaných ...700.....

Por. č.	Funkcia Meno a priezvisko	Pracovisko č.t.	Bydlisko č.t.
1	vedúci JUDr.Marián Slošár	dôchodca	Nitrianska 23
2	regulovčik Roland Nosian		M.R.Štefánika 5 0903284489
x	zdravotník Drahomíra Nováková	dôchodca	Gen. Svobodu 15
	MTZ Mária Kozárová		Nádražná 16

Miesto ubytovania č. 3 adresa – miesto činnosti , PPD Štúrova 27

. č.t.....počet evakuovaných ...500.....

Por. č.	Funkcia Meno a priezvisko	Pracovisko č.t.	Bydlisko č.t.
1	vedúci Ing Miroslav Špacír	PPD 0356591257	M.R.Štefánika 31 0907933163
2	regulovčik Ludovít Bridiš	PPD 035/6591262	0915580440 Poštová 13
x	zdravotník Daniela Letková	dôchodca	Hurbanova 25
	MTZ Pavol Barát	PPD	Školská 22

Miesto ubytovania č. 4 adresa – miesto činnosti..., STAVMEX , Dolná 18

č.- t.počet evakuovaných500.....

Por. č.	Funkcia Meno a priezvisko	Pracovisko č.t.	Bydlisko č.t.
1	vedúci Dušan Kuřka	SBS Nitra	Nám.O.Cabana 0605843985
2	regulovčik Ján Behul	STAVMEX	Horná 75 0905207271
x	zdravotník Helena Letková	dôchodca	Horná 44
	MTZ Lubica Klobučníková	PPD	Gen. Svobodu 23

Miesto ubytovania č. 5 adresa – miesto činnosti **Dom opatrovateľskej služby , Štúrova 21**
 č.- t.počet evakuovaných300.....

Por. č.	Funkcia Meno a priezvisko	Pracovisko č.t.	Bydlisko č.t.
1	vedúci Milan Homola	Ocú 035/6591070	28.Marca 1 0905433445
2	regulovčik Mgr.Martin Vanko	ZŠ	Vinohradská 43
x	zdravotník Ľubica Ruščáková	Zdrav.stredisko	Vinohradská 42
	MTZ	Real - pohostinstvo	1.mája 14 035/6591 062
	Milan Smolárik		

Miesto ubytovania č. 6 adresa – miesto činnosti... **Osobitná škola, Horná 3.**
 č.- t.počet evakuovaných 100.....

Por. č.	Funkcia Meno a priezvisko	Pracovisko č.t.	Bydlisko č.t.
1	vedúci Mgr.Jozef Huček	ZŠ 035/6591 219	Cintorínska 15
2	regulovčik Jozef Nosian	ZŠ 035/6591 219	Nám.Andreja Cabana 36
x	zdravotník Eva Smrečeková	Fak.Nemocnica NZ	Vinohradská 103
	MTZ	ZŠ	A.Hlinku 19 035/6591 310
	Mgr.Katarína Papierníková	035/65591 219	

Miesto ubytovania č. 7 adresa – miesto činnosti Stará škola , Horná 4

č.- t.počet evakuovaných200.....

Por. č.	Funkcia Meno a priezvisko	Pracovisko č.t.	Bydlisko č.t.
1	vedúci Štefan Očenáš	dôchodca	Vinnohradská 25
2	regulovčik Dušan Smolárik	SBS Nitra	Partizánska 33
x	zdravotník Marta Trstenovičová	Fakultná nemocnica Nitra	Vinohrady 035/6591 639
	MTZ Emil Vilina	Slov.železnice	F.Kráľa 23 035/6591 093

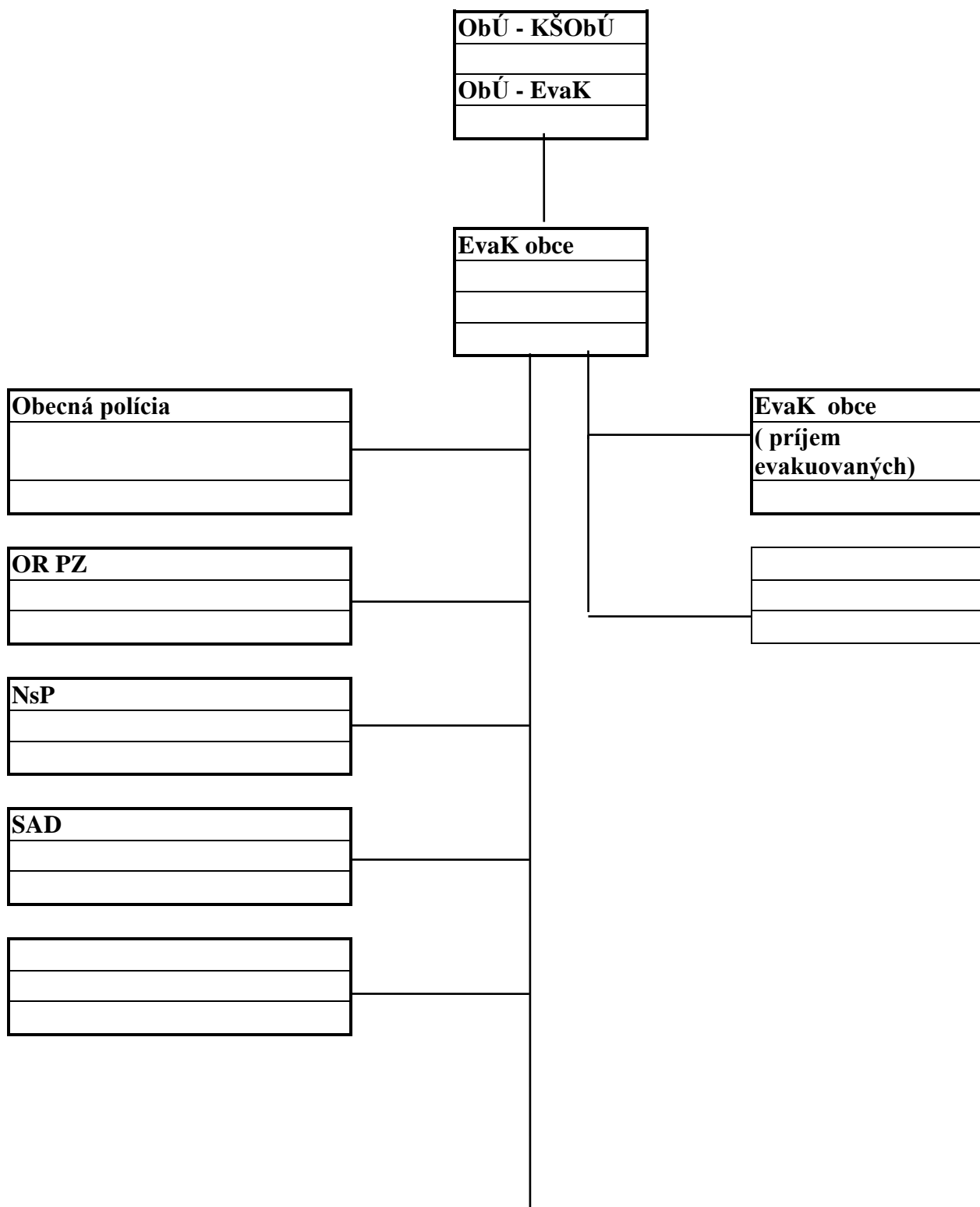
Miesto ubytovania č. 8 adresa – miesto činnosti... Kino , Nám.O.Cabana 18

č.- t.počet evakuovaných ...200.....

Por. č.	Funkcia Meno a priezvisko	Pracovisko č.t.	Bydlisko č.t.
1	vedúci Milan Barta	dôchodca	Dolná 10 035/6591 271
2	regulovčik František Révay	ŽSR	Poštová23
x	zdravotník Táňa Šimová	Fakultná nem.N.Zámky	Nádražná 91
	MTZ Jozef Vrabec	PPD	Hviezdoslavova 45 035/6591 405

d) Plán prípravy evakuačnej komisie – je zapracovaný v dokumentácii „Plán prípravy na CO...“

e) Plán spojenia evakuačnej komisie a evakuačných zariadení



3. Prehľad počtov evakuovaných osôb

a) Prehľad počtov ubytovaných osôb z obce..... ..
Priestory stále – vybudované

P. č.	Názov ubytovacieho zariadenia	Počet miest	Skupina obyvateľstva	Pozn.
1.				
2.				
3.				
4.				
x.				

Priestory vytvoriteľné

P. č.	Názov ubytovacieho zariadenia	Počet miest	Skupina obyvateľstva	Pozn.
1.				
2.				
3.				
4.				
x.				

4. Odborné zabezpečenie evakuácie

- a) Poriadkové zabezpečenie - na území obce zabezpečuje obec prostredníctvom obecnej polície, poriadkových jednotiek CO. Na evakuačných trasách a kontrolných stanovištiach zabezpečujú príslušníci policajného zboru, armády SR a určených jednotiek CO.
- b) Dopravné zabezpečenie - plánuje Obvodný úrad v súčinnosti s prevádzkovateľmi dopravných prostriedkov na základe potreby prepravnej kapacity. Dopravné prostriedky pristavujú dopravcovia určením rozhodnutím obvodného úradu na základe príkazu prednostu obvodného úradu podľa odporúčenia krízového štábu obvodu. Priebeh evakuácie riadi Obvodná evakuačná komisia v súčinnosti s evakuačnými komisiami obcí.

- c) **Zdravotnícke zabezpečenie** - vykonávajú zdravotnícke zariadenia nachádzajúce sa v obciach na trase evakuácie ako aj mobilné zdravotnícke hliadky. Zdravotnícky doprovod v dopravných prostriedkoch vykonávajú členovia zdravotných družstiev CO /SČK/ vytvorených v evakuovanej obci.
- d) **Zásobovacie zabezpečenie** – počas vykonávania evakuácie nie je plánované. V mieste ubytovania zásobovanie zabezpečuje prijímajúca obec.
- e) **Veterinárne zabezpečenie** zabezpečuje regionálna veterinárna a potravinová správa a príslušní veterinárni lekári v súčinnosti s chovateľmi zvierat

5.

Pomocná dokumentácia

a) Relácia do miestneho rozhlasu

Občania,

dňa..... ohod. došlo v k vzniku mimoriadnej udalosti (druh)a bola ohrozená obec..... , obyvateľov ktorej na základe rozhodnutia Okresného úradu v umiestňujeme v našej obci.

Žiadam členov evakuačnej komisie (menovať) aby sa dostavili na obecný úrad a zamestnancov stanice výstupu evakuovaných(menovať), regulačného stanovišťa (menovať), miest ubytovania (menovať), aby sa dostavili na určené miesta a zahájili svoju činnosť.

Evakuovaný obyvatelia z obce v predpokladanom počte budú ubytovaní (škola, kultúrny dom, ubytovacie zariadenie, rodinné domy) na základe "Príkazu na umiestnenie evakuovaných"

starosta obce
/primátor mesta/

b) Príkazy na ubytovanie evakuovaných

PRÍKAZ NA UBYTOVANIE
(možný vzor)

Obecný úrad v

Adresát: Fyzická osoba

Na základe rozhodnutia Okresného úradu v o povinnosti umiestňovať evakuovaných č..... zo dňa..... a § 25 ods. 1 zákona NR SR č. 42/1994 Z.z. o civilnej ochrane obyvateľstva v znení neskorších predpisov poskytnite núdzové ubytovanie pre dospelých a detí z obce

V.....dňa

Starosta obce
/primátor/**PRÍKAZ NA UBYTOVANIE**
(možný vzor)

Obecný úrad v

Adresát: Právnická osoba

Na základe rozhodnutia Okresného úradu v o povinnosti umiestňovať evakuovaných č..... zo dňa..... a § 16 ods. 9 zákona NR SR č. 42/1994 Z.z. o civilnej ochrane obyvateľstva v znení neskorších predpisov poskytnite núdzové ubytovanie pre dospelých a detí z obce

V.....dňa

Starosta obce
/primátor/

c) **Prehľad evakuácie cenných materiálnych hodnôt , zásob, dokumentácie, technických zariadení, umeleckých a kultúrnych pamiatok**

(spracovať pri plánovaní evakuácie)

Č.	Evakuované.....	Množstvo (hmotnosť)	Umiestnenie	Poznámka
1.	Cenné materiálne hodnoty			
2:	Zásoby			
3.	Dokumentácia			
4.	Technické zariadenia			
5.	Umelecké a kultúrne pamiatky			

d) **Prehľad o evakuácii domácich zvierat**

(spracovať pri plánovaní evakuácie)

Č.	Evakuované.....	Množstvo (hmotnosť)	Umiestnenie	Poznámka
1.	Kone			
2:	Dobytok			
3.	Ošípané			

